

CONTROL PANNEL



繋ぐ技術で製造現場を支えます。

ケイズ・テクノ株式会社

K's TECHNO Co.,Ltd.

私達は、ものづくりの便利屋で お客様のパートナーを自負します。

弊社は、空気圧機器のパイオニア、甲南電機株式会社の子会社で1961年の創業以来、自動化、省力化の要となる空気圧制御盤・電気制御盤・包装機・機械加工の製造と補修を通じて産業活動の発展に寄与して参りました。この間、事業を通じて経験し習得した製造技術と技能は数多くあり、この技術と技能を、皆様のお役に立てたいと願っています。ここに会社のご案内をさせていただきますので、何なりと御用命いただければ幸甚に存じます。

会社概要

DATA

所在地	〒 660-0087 尼崎市平左衛門町 18 番 41 号 TEL : 06-6419-3481 FAX : 06-6419-4033 H P : https://kstechno-corp.com/company/ E-mail : ks-techno@hop.ocn.ne.jp
資本金	5,000万円
会社設立	昭和36年5月 (1961年)
株主	甲南電機株式会社 株式 100%保有 (〒 663-8133 西宮市上田東町 4 番 97 号)
役員	代表取締役社長 中村 公彦 取締役 小田 敏裕 取締役 谷 昭 監査役 吉村 繁紀
従業員数	22名 (内 女子2名)
売上高	年間2.4億円
取引銀行	三井住友銀行 甲子園支店

社内設備

建屋

土地	1,155㎡
工場一棟	858㎡
事務所一棟	225㎡
工場クレーン	3台



会社外観

機械設備



加工場



汎用旋盤



塗装場



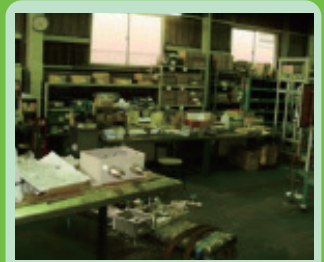
組立場



レーザー加工機加工場



汎用フライス



電気配線作業場

レーザー加工機	1台
シャーリング	1台
プレスブレーキ	1台
小型ブレーキ	1台
高速切断機	1台
アングルカッタ	1台
汎用フライス	2台
汎用旋盤	3台

ラジアルボール盤	1台
卓上ボール盤	6台
半自動溶接機	6台
ティグ溶接機	5台
被覆溶接機	1台
スポット溶接機	1台
プラズマ切断機	1台
バンドソー	1台

ねじ切り盤	3台
コンプレッサ	1台
塗装装置	1式
電気配線器具	1式
コーナーシャー	1台

製品案内

高品質で短納期

弊社では、お客様ごとにオリジナルの設計をする「受注設計品」はもちろん、「標準設計品」をご用意。汎用性の高いSUS製の電磁弁ボックスをセミ標準化しました。その為、顧客仕様に合わせて最適設計、短納期での納入を実現します。

1. 制御盤の設計製作

- 種類** 空気圧、油圧、電気、計装の単一または複合盤
- 形状** 自立盤、デスク盤、壁掛盤、アングル架台、板パネル各種
- 材料** SPCC、SUS、アルミ各種
- 配管材料** SS鋼管、SUS鋼管、銅管、ナイロンチューブ各種
- 配線材料** ビニル絶縁電線、キャブタイヤケーブル各種

自立盤



内観
写真



SUS製制御盤



SUS製板パネル



電磁弁ラック



電気盤



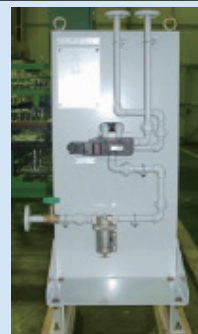
ボール弁ラック



SUS製デスク盤



バルブスタンド



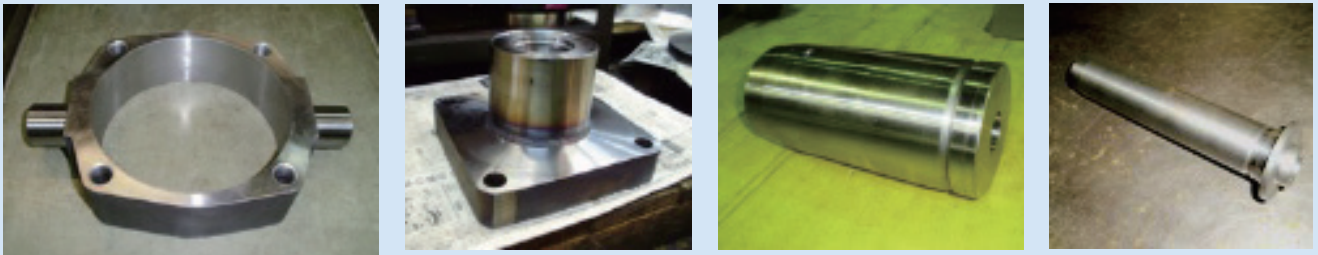
2. 板金金属加工（鉄ステンレス、及びアルミ）

- 各種制御盤筐体の加工の製作と塗装仕上げ
- レーザー加工と孔あけ加工によるブラケットと小物部品の製作
- 機械周りの階段、鉄はしご、安全柵等の製作



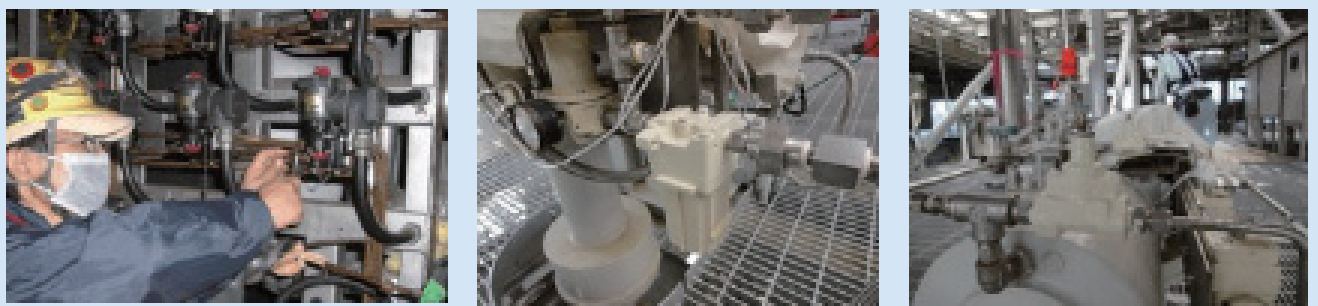
3. 機械加工

- 汎用旋盤・汎用フライス・ラジアルボール盤等の加工
- シリンダ・ボールバルブ・オイルバーナの部品加工等



4. 機械装置の修理と改造

- 制御盤の更新
- 機械周り配管配線のリフレッシュ工事等の施工



● 納入先

主要納入先（五十音別、敬称略）

制御盤

旭化成（株）	日本製鉄（株）	日揮（株）	AGC（株）	JFE スチール（株）
（株）IHI	住友重機械工業（株）	日本製紙（株）	大分エル・エヌ・ジー（株）	西部ガス（株）
三菱重工業（株）	大阪ガス（株）	（株）日立製作所	川崎重工業（株）	大同工業（株）
カナデビア（株）	中国電力（株）	関西電力（株）	中部電力（株）	アステラス製薬（株）
九州電力（株）	大王製紙（株）	富士フイルム（株）	（株）クボタ	千代田化工建設（株）
北陸電力（株）	第一三共（株）	東京ガス（株）	（株）旭ケミカルス	日本テトラパック（株）
東京電力ホールディングス（株）	三菱化工機（株）	四国電力（株）	（株）東芝	三菱重工業（株）
（株）島津製作所	東邦ガス（株）	三菱製紙（株）	王子製紙（株）	東北電力（株）
アズビル（株）	新東工業（株）	東レ（株）	横河電機（株）	オリエント工機（株）

機械加工・プレス加工・その他部品

（株）旭ケミカルス 甲南電機（株）

お問い合わせ

以下のリンクにコンタクト頂き、リンクページから必要事項記載いただきメール送信下さい。

<https://kstechno-corp.com/contact/>



24 時間、全国に対応可能です。原則、ご注文の窓口は甲南電機株式会社の営業支店、営業所となります。
弊社よりお見積もりの段階で、対応する営業担当も含めて、弊社より連絡させていただきます。

アクセス

電車・バス利用の方

阪神電車武庫川駅東改札口（尼崎）側下車→南へ阪神高速神戸線まで進むと尼崎市バスのバス停があり、その南側に尼崎武庫川工業団地協同組合行きの送迎バスが来ます（※下記写真参照）。

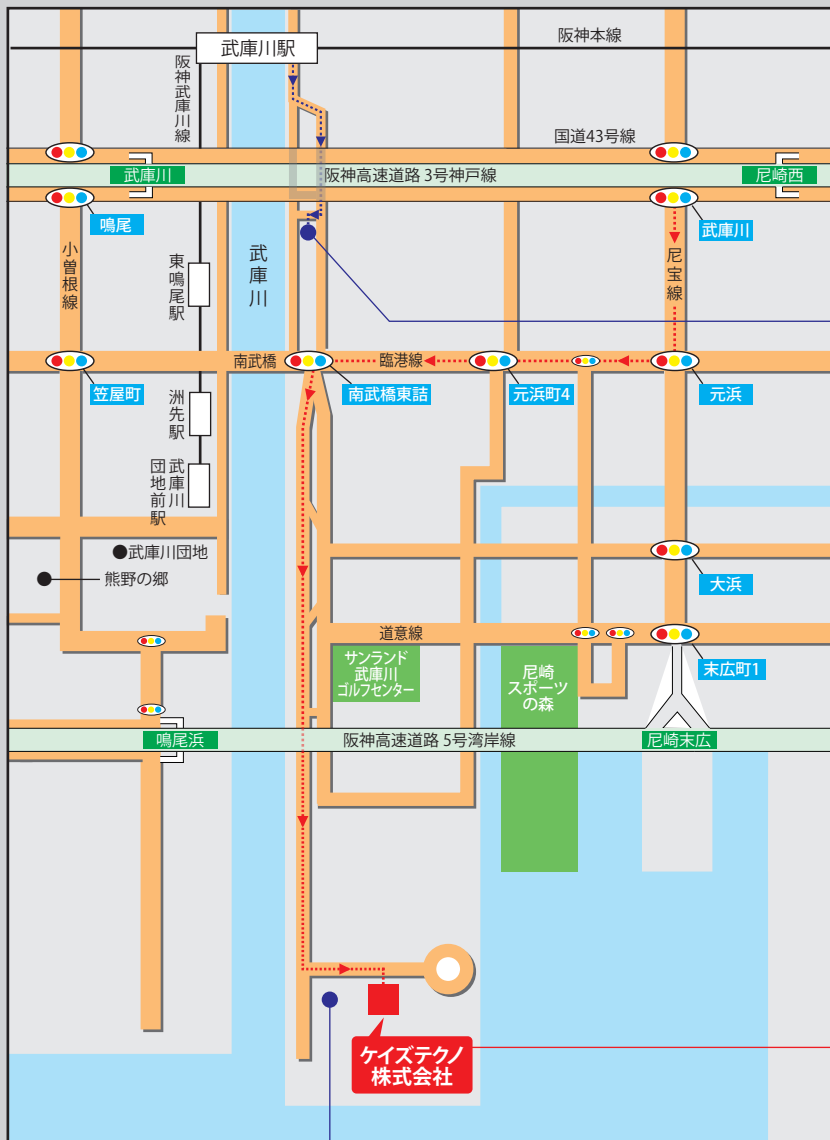
時刻表は https://ami-park.s3.ap-northeast-1.amazonaws.com/pdf/bus_stop2018.pdf を参照下さい。



車利用の方

国道 43 号線から『武庫川』を南進→尼宝線『元浜』を西進→臨港線『南部橋東詰』を左折→阪神高速湾岸線を超えてはじめての交差点「尼崎武庫川工業団地」を左折→右手、4 番目の工場です。

■ ケイズ・テクノ株式会社 地図



〈バス発車場〉
尼崎武庫川工業団地協同組合行き

- 始発 7:30 発
(1 時間に 1,2 本の運行)
- 最終 18:40 発



ケイズ・テクノ株式会社

〒 660-0087

尼崎市平左衛門町 18 番 41 号

- TEL 06 - 6419 - 3481
- FAX 06 - 6419 - 4033

〈バス発車場〉
尼崎武庫川工業団地協同組合武庫川駅行き

- 始発 7:20 発
(1 時間に 1,2 本の運行)
- 最終 19:15 発

グループ会社)

甲南電機株式会社[®]

東京支店 〒108-0014 ☎03-3454-1711
東京都港区芝4-7-8 芝ワカマツビル
大阪支店 〒530-0012 ☎06-6373-6701
大阪市北区芝田1-1-4 阪急ターミナルビル
西部支店 〒732-0052 ☎082-568-0071
広島市東区光町1-12-20 もみじ広島光町ビル



ケイズ・テクノ株式会社

K's TECHNO Co.,Ltd.

ケイズ・テクノ株式会社は甲南電機株式会社の100%子会社です。

〒660-0087
兵庫県尼崎市平左衛門町18番41号
TEL : 06-6419-3481 FAX : 06-6419-4033

URL = <https://kstechno-corp.com/>



CAT No.0012
2026年2月25日更新